

RAPPORT RSE
2019-20



CEPOVETT
GROUP

En marche pour 2025

Depuis plusieurs années, le groupe CEPOVETT inscrit le développement durable au cœur de sa stratégie business, de ses processus opérationnels et de ses outils, s'engageant ainsi pour un vêtement professionnel éco socio responsable.

Les réalisations concrètes et pragmatiques de ces 10 dernières années en matière de développement durable s'articulent principalement autour d'un déploiement de la RSE dans l'entreprise et de nos marques : éco socio conception des vêtements, intégration de matières premières labellisées et certifiées, construction d'un nouveau siège social pour plus de bien-être de nos collaborateurs, des ateliers de confection audités et sécurisés, près de 100 000 arbres plantés à Madagascar, plusieurs centaines de tonnes de vêtements en fin de vie recyclés...

En 2020, CEPOVETT s'engage dans un projet RSE d'avenir intégrant l'économie circulaire au cœur de sa stratégie produits et services.

Le groupe CEPOVETT s'inscrit dans un projet d'avenir, fruit de ses investissements, de son modèle familial ancré sur le territoire et de son adaptabilité depuis plus de 70 années d'existence. Une

démarche RSE engagée depuis plus de 10 ans qui témoigne d'un cadre propice au partage des valeurs et à la collaboration à taille humaine. Aujourd'hui l'entreprise contributive CEPOVETT présente une vision d'avenir avec une volonté de maximiser son impact positif, tout en cherchant à augmenter sa valeur globale et sa contribution sociétale.

L'entreprise renouvelle ses engagements en matière de responsabilité sociétale d'entreprise (RSE) : réduction de son empreinte environnementale, co-construction avec ses parties prenantes autour de projets désirables et durables, développement économique sur le territoire, épanouissement des collaborateurs, supply chain responsable, solidarité avec le monde...

Porteur de l'esprit du Pacte Mondial et des Objectifs de Développement Durable (ODD) des Nations Unies, que nous soutenons activement, CEPOVETT s'engage à progresser continuellement. Ce troisième rapport RSE volontaire illustre nos accomplissements récents, notamment s'impliquer, toujours plus, à travailler, produire, acheter, recycler et sensibiliser autrement.

" Notre politique RSE au service de la performance globale de l'entreprise. "



" Ancrer la RSE dans notre organisation est au cœur de nos préoccupations. Faire des petits pas au quotidien et prendre des risques en pariant sur l'avenir : se réinventer en se projetant vers le futur, demain notre métier sera circulaire. "

Nicolas SANDJIAN

Président Directeur Général
du groupe CEPOVETT



" Notre groupe s'appuie sur ses quatre marques fortes, CEPOVETT SAFETY, LAFONT, OX'BRIDGE et CEPOVETT TECHNOLOGIES avec un ADN commun. Nos expertises couvrent l'ensemble des besoins en vêtements professionnels du marché, de l'artisan au grand compte. "

Gaël VANNEUVILLE

Directeur Général
du groupe CEPOVETT

SOMMAIRE

Le groupe CEPOVETT
Plan de progrès RSE 2020-2025
Les 10 Engagements RSE

p. 4 - 5
p. 6 - 7
p. 8 à 27

CEPOVETT

GROUP

N°1 FRANÇAIS DU VÊTEMENT PROFESSIONNEL

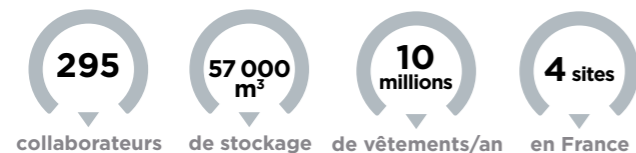
Des marques éco socio responsables

CEPOVETT, leader sur le marché du vêtement professionnel en Europe, est un groupe industriel textile français fondé en 1948 à Villefranche-sur-Saône. Ses différentes gammes de produits (vêtements de travail, uniformes, corporate et protection) répondent aux divers besoins rencontrés par les entreprises en termes d'habillement professionnel. Entreprise familiale depuis trois générations, CEPOVETT est aujourd'hui un industriel parfaitement intégré, pionnier dans la vente de solutions textiles. Plus qu'un simple concepteur de vêtements, CEPOVETT accompagne également les professionnels dans la gestion de l'externalisation de leurs vestiaires d'entreprise.

Les produits CEPOVETT s'adressent aussi bien aux artisans qu'aux grands comptes tels que : AIR FRANCE, ACCORHOTELS, SNCF, RATP, Europcar, Orange, VINCI, NESPRESSO ou encore la ville de Paris.

La croissance du Groupe s'est opérée par rachats et intégrations d'entreprises extérieures, PME locales implantées sur leurs territoires, constituant aujourd'hui un Groupe homogène fort de près de 295 collaborateurs.

www.cepovett.com



CEPOVETT
SAFETY

La marque leader des vêtements de sécurité et de protection

CEPOVETT
TECHNOLOGIES

La marque de solutions à forte technicité et bagagerie professionnelle

LAFONT

La marque pionnière et emblématique du vêtement de métier depuis 1844

OX'BRIDGE
CEPOVETT GROUP

La marque experte du prêt-à-porter professionnel

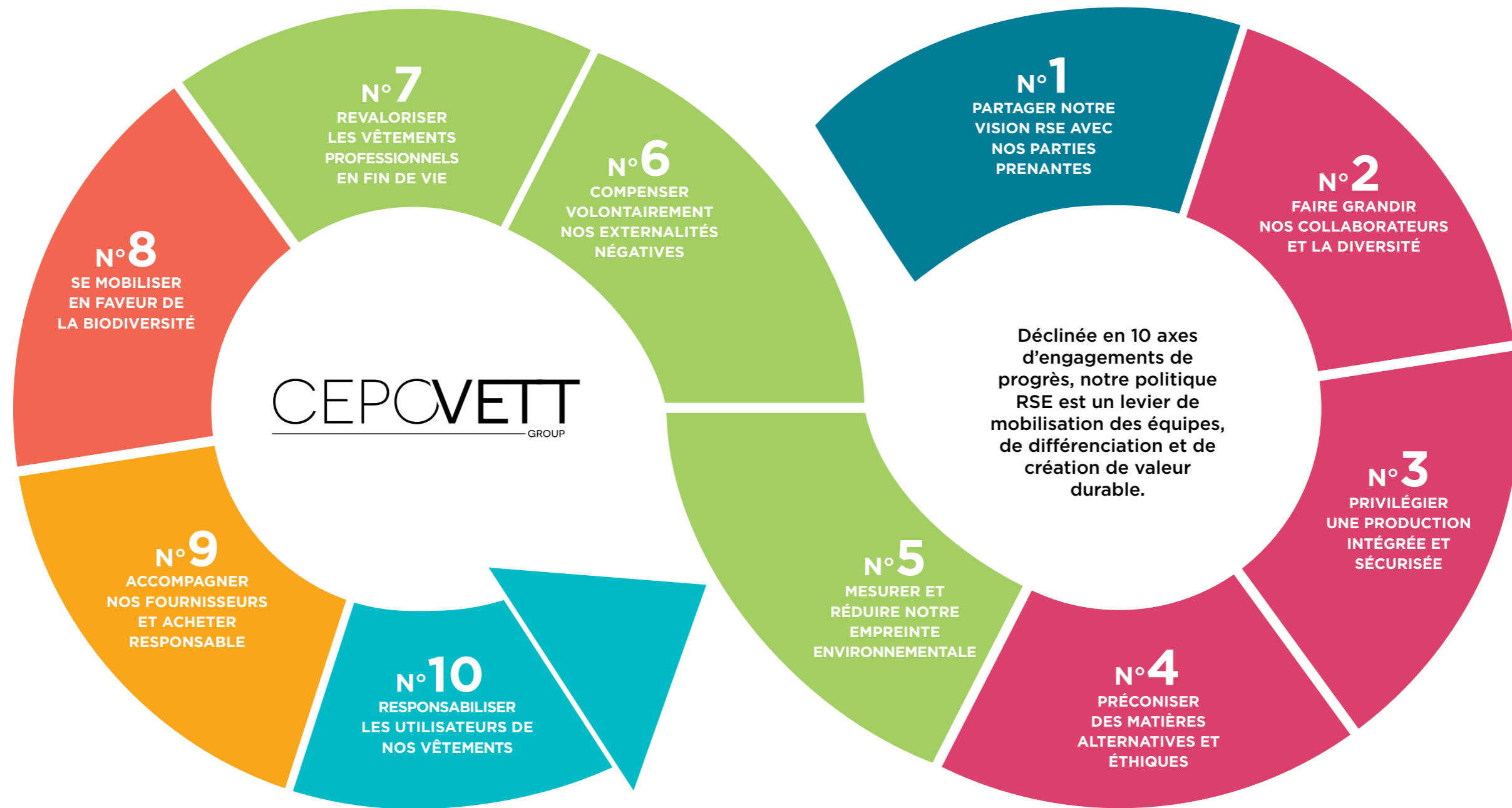


PLAN DE PROGRÈS RSE 2020-2025

Nous nous engageons à déployer pour les prochaines années (2020-2025) un plan de progrès RSE qui se traduit par la publication d'un rapport RSE annuel, preuve de notre volonté de déployer et de partager avec nos parties prenantes nos engagements tournés vers l'action.

La politique RSE CEPOVETT s'inscrit dans une démarche de progrès continu, transversale, pragmatique, faite de "petits pas" au service de la performance économique responsable, de la sauvegarde de l'environnement, de l'équité sociale dans une logique de co-innovation avec nos parties prenantes.

- GOUVERNANCE
- SOCIAL ET CONDITIONS DE TRAVAIL
- ENVIRONNEMENT
- SOCIÉTAL ET INTÉRÊT GÉNÉRAL
- DROITS DE L'HOMME
- RELATIONS PARTIES PRENANTES



2020

2013

2025

Partager notre vision RSE avec nos parties prenantes



Pour aller plus loin, nos vidéos



MANAGER AUTREMENT

En matière de développement durable, chaque entreprise a une responsabilité. Son activité d'industriel textile place CEPOVETT au cœur d'enjeux économiques, sociaux et environnementaux majeurs. Le groupe s'est engagé dans une démarche de développement durable qui lui permet de s'adapter aux évolutions de la société, tout en assurant la performance et la pérennité du groupe. CEPOVETT inscrit la responsabilité sociétale d'entreprise (RSE) au service de sa performance globale, en mobilisant ses parties prenantes autour d'une démarche collaborative par l'action et l'expérimentation.

Résultats 2019 - Objectifs de progrès 2020



Politique RSE CEPOVETT 2020-25



Marqueurs RSE pour Cepovett Safety/ Lafont dans les collections 2020



Rayonnement des bonnes pratiques RSE Cepovett



Vers une road map des ODD 2030

Cette fin de cycle 2019-20, est, pour l'entreprise, l'occasion de réaligner sa vision d'entreprise, sa mission, son ambition et ses valeurs avec les enjeux de la prochaine décennie. 2030 est, en effet, l'horizon que s'est fixé l'ONU en 2015 pour atteindre les 17 objectifs de développement durable que les 193 États membres ont programmé en 2015. Les dix années à venir seront donc déterminantes pour la réalisation de ces ODD qui représentent une série de défis majeurs pour l'industrie textile (production et consommation responsables, lutte contre le changement climatique, préservation de la vie aquatique et protection de l'environnement, bien-être au travail et lutte contre les inégalités). Le plan de progrès 2020-2025 de CEPOVETT a été calé sur celui des ODD -et toute notre énergie centrée sur l'ODD 12- de façon à ce que l'entreprise intègre dans sa feuille de route l'agenda universel de ce programme mondial.



Network France



CEPOVETT, ambassadeur Rhône-Alpes du Global Compact

Initiateur du Tour de France dans le cadre de la COP21, le Global Compact France a souhaité accorder plus de place aux PME et reconnecter ce rendez-vous institutionnel international annuel à la réalité des territoires à travers un Tour de France des PME. En 2018, CEPOVETT a été nommée ambassadeur de la région Rhône-Alpes de cet événement qui consiste à aller à la rencontre des petites et moyennes entreprises sur leur territoire et à créer, ainsi, un maillage régional via une antenne locale. Chaque entreprise ambassadrice met en place des actions selon ses moyens et possibilités propres, mais toujours dans une logique RSE. Sa mission est, également, de promouvoir le Global Compact sur son territoire ainsi qu'accompagner les entreprises dans le déploiement des différents ODD planifiés par les Nations Unies, agir auprès de sa sphère d'influence, ses réseaux d'entreprises et les fédérations éventuelles.



"De nos jours, toutes les entreprises, les grandes comme les petites et les moyennes sont amenées à modifier leur activité de façon à contribuer à l'intérêt général et finalement à leur propre intérêt. Les entreprises ambassadrices du Global Compact France se distinguent par leur capacité à comprendre les enjeux environnementaux et sociaux de notre époque et à les transformer en opportunités économiques. Elles sont aussi les fers de lance du Global Compact France sur leur territoire et contribuent à la construction d'un monde plus durable."

André RENAUDIN
Directeur Général AG2R La Mondiale
Président du Global Compact France

ENGAGEMENT
N°2

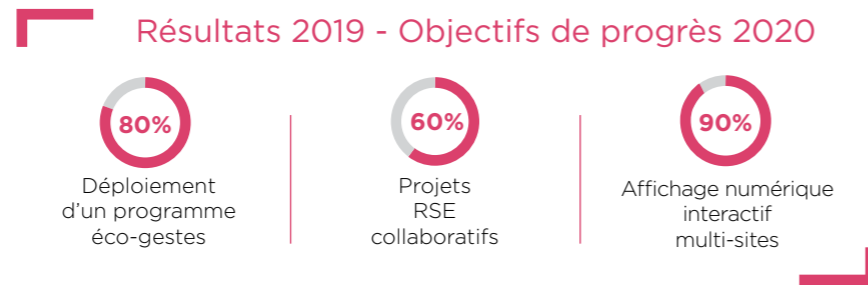
SOCIAL ET CONDITIONS DE TRAVAIL

Faire grandir nos collaborateurs et la diversité



TRAVAILLER AUTREMENT

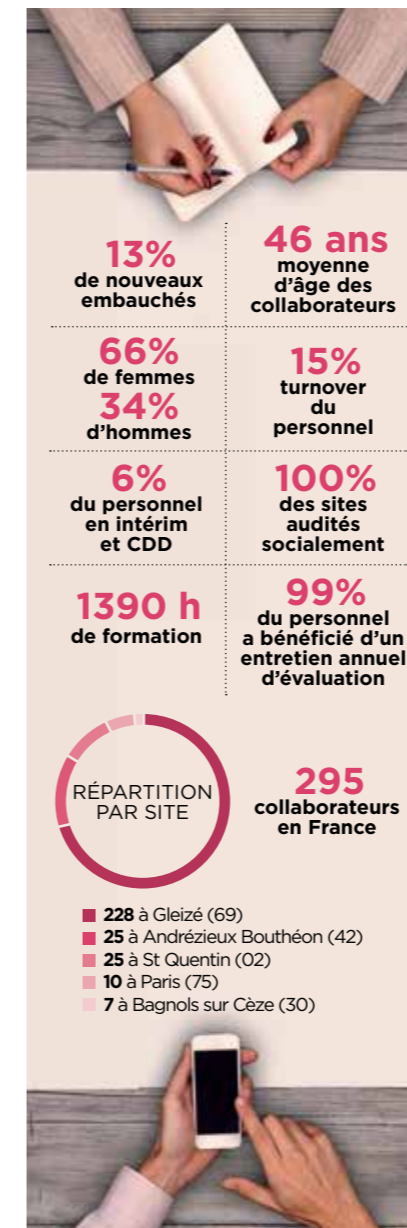
Emmenés par une croissance soutenue depuis plusieurs années, les collaborateurs de CEPOVETT bénéficient d'opportunités d'évolutions métier, de mobilité sur le territoire ou de changements de fonction au sein du groupe. En permettant à ceux qui le désirent de progresser, par la formation continue ou en intégrant des jeunes en apprentissage, nous enrichissons notre savoir-faire collectif et favorisons la transmission de compétences.



Bien-être au travail : les vertus du yoga

Le bien-être au travail est un sujet majeur pour les entreprises, conscientes que la qualité de vie au travail avait un réel impact sur l'absentéisme, l'attractivité de l'entreprise et sa performance. Portées par une politique RH engagée, des initiatives se mettent en place pour améliorer le quotidien des salariés, notamment via des collaborations extérieures. Le yoga fait notamment partie de ces solutions, offrant aux salariés une parenthèse de détente et de lâcher prise sur leur lieu de travail. Pour CEPOVETT, proposer des sessions de yoga était une occasion supplémentaire de créer du lien entre les collaborateurs, en dehors de la sphère professionnelle. Ce moment de partage et d'échange est particulièrement apprécié par les équipes qui ont renouvelé leur volonté de continuer à participer à ces sessions, rendues possible par la prise en charge de l'entreprise.

Baromètre social 2019



Santé et sport en entreprise

Moteur de cohésion sociale, vecteur d'épanouissement personnel comme de productivité : on ne compte plus les vertus du sport en entreprise. Du «team building» à la prévention des maladies cardiovasculaires et TMS, la pratique d'une activité sportive collective renforcent les liens entre collaborateurs, construit un esprit d'équipe et de dépassement vers un objectif commun. Le «Marathon international du Beaujolais», temps fort de l'année auquel participe le groupe CEPOVETT, est l'aboutissement des entraînements de l'équipe de running mise en place sous l'impulsion de collaborateurs engagés et motivés par la cause sportive au sein de l'entreprise. Cet événement convivial et sportif, qui se déroule dans le cadre idyllique des vignes du Beaujolais, instaure un esprit d'émulation collective et festif. Ancré dans le territoire de CEPOVETT, cette course déguisée est l'occasion, pour les salariés, de montrer leurs performances et de partager un moment unique avec leurs coéquipiers.



« Gagner un client, c'est comme monter sur un podium dans une compétition sportive. Le collaborateur comme le runner partage le même état d'esprit, le même goût de l'effort, de la combativité, et des challenges : se fixer individuellement et collectivement des objectifs, puis se dépasser pour les atteindre. »

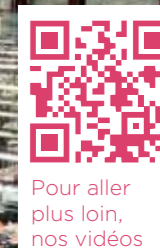
Philippe DALICHOU
Directeur Commercial
Grands Comptes



ENGAGEMENT
N°3

SOCIAL ET CONDITIONS DE TRAVAIL

Privilégier une production intégrée et sécurisée



Pour aller plus loin, nos vidéos

PRODUIRE AUTREMENT

Contrôles qualité, audits sociaux, code éthique et accompagnement des fournisseurs sont les fers de lance d'une production responsable. Tous les sites de confection CEPOVETT respectent les principes du Global Compact, notamment les conditions de travail des employés, le travail des enfants, la protection de l'environnement et la lutte contre la corruption. CEPOVETT réalise en concertation avec ses parties prenantes tous les contrôles nécessaires en matière d'évaluation des risques pour l'ensemble de ses usines. La performance RSE participe à l'évaluation de nos fournisseurs.



Des vêtements de métier personnalisés

La marque LAFONT a été choisie par le Coët-MOF pour habiller plus de 230 métiers. Les Meilleurs Ouvriers de France seront équipés pendant quatre ans avec des vêtements de travail LAFONT identitaires, selon les codes de chaque profession. Par exemple le col tricolore sera brodé au nom de chacun, soulignant ainsi la force de la volonté individuelle, de la passion, de la transmission et de la créativité mises au service de métiers d'excellence. Ces professions exigeantes, sont regroupées dans 17 familles de métiers, notamment la restauration, textile & cuir, alimentation, bâtiment... Grâce à la réactivité et aux compétences industrielles et logistiques du groupe CEPOVETT, la marque LAFONT peut offrir un service sur-mesure de personnalisation et de broderie « made in France » pour les tenues des ambassadeurs de l'artisanat d'excellence en France.



Les ateliers CEPOVETT s'engagent contre le coronavirus

Alors que la France a fait l'objet de mesure de confinement durant plus de deux mois, afin de pallier la pénurie de masques à destination du personnel soignant et des salariés exposés en entreprise, le groupe CEPOVETT a adapté son outil industriel textile en l'orientant vers la fabrication de masques de protection. Sur son siège social de Gleizé (69), l'entreprise a notamment mis en place une ligne de production dédiée de 20 personnes qui ont conjugué leur expertise pour concevoir des masques alternatifs homologués. En parallèle, l'entreprise a mobilisé ses ateliers industriels à Madagascar (Epsilon/ CEPOVETT) et en Tunisie pour mettre à disposition des autorités locales et de ses clients des équipements de protection. Plusieurs millions de masques ont ainsi été fabriqués durant la période de confinement. A Madagascar, cette initiative a notamment eu vocation à protéger et sensibiliser les personnels de l'usine comme les populations locales vis à vis des dangers du virus et à la nécessité de mettre en place des mesures barrières dans l'un des pays les plus pauvres grandement exposé à la maladie. En effet, l'arrivée du virus Covid-19 en Afrique met en péril l'île de Madagascar où les conditions d'hygiène restent très éloignées des standards sanitaires occidentaux.



" Il est beaucoup plus simple de fabriquer un masque en tissu qu'une chemise pilote ou le montage d'un vêtement de travail, qui se réalise au millimètre près. L'enjeu est avant tout d'être solidaire pour soutenir les équipes médicales, les autorités locales et notre personnel face à cette pandémie Covid-19 qui gagne l'Afrique. "

Olivier CUA
Directeur Général Epsilon/ CEPOVETT

Préconiser des matières alternatives et éthiques



Pour aller plus loin, nos vidéos

S'APPROVISIONNER AUTREMENT

Le pari d'un vêtement professionnel responsable passe par l'utilisation de matières premières certifiées, de tissus français et de processus industriels vertueux. Pionnier du coton équitable en France pour la filière professionnelle depuis 2007, CEPOVETT s'est engagé fortement en faveur du commerce équitable en privilégiant le continent africain. Du coton équitable ou biologique, aux matières biosourcées et recyclées, nombreuses sont les solutions alternatives possibles en matière de tissus éthiques.



Polyester recyclé, matière circulaire par excellence

Protéger l'homme et la femme au travail, c'est la raison d'être du vêtement de protection (EPI). Pour faire face aux accidents et intempéries ceux-ci doivent répondre à des normes précises (notamment la norme EN 340) et garantir la sécurité du travailleur en lui assurant un risque minimum de lésion corporelle ou de maladie. Leur rôle est de prévenir les agressions mécaniques et chimiques. Les vêtements techniques de protection sont adaptés aux divers risques professionnels (produits chimiques, feu, chaleur, froid, l'humidité, insectes, etc.). CEPOVETT SAFETY travaille notamment avec son fournisseur TDV Industries à la fabrication d'EPI à base de polyester recyclé et labellisé GRS. Issue des bouteilles plastiques, cette matière possède des propriétés d'isolation qui permettent de l'utiliser en outdoor et elle s'inscrit dans une logique d'économie circulaire.



La gamme SENS, collection co-conçue avec EPI CENTER

100% éthique, la gamme SENS a été co-construite en France dans une logique collaborative avec les parties prenantes par le distributeur et ses adhérents EPI Center, et la marque LAFONT (groupe CEPOVETT) et le tisseur français TDV Industries. Une gamme avant tout pensée pour les utilisateurs en termes d'ergonomie pour apporter plus de confort au porteur, tant dans la construction des vêtements que la durabilité des matières, (coton bio, polyester recyclé...) : une nouvelle gamme de vêtements professionnels Premium, symbole des bonnes pratiques en matière d'éthique, d'ergonomie et de performance technique. En 2020 le partenariat EPI Center avec Lafont donne naissance à la collection SENS By LAFONT, marque leader du vêtement professionnel, celle-ci apporte son histoire et sa crédibilité à cette collection distributeur. Cette collection est fabriquée à Madagascar dans les usines du groupe CEPOVETT, certifiée d'un standard éthique élevé, tant sur le plan social qu'environnemental, elle contribue à la replantation d'arbres sur l'île de Madagascar dans le cadre de la lutte contre le changement climatique. Ainsi, la nouvelle gamme SENS s'inscrit comme une solution vertueuse face aux problématiques sociales, sociétales et environnementales de l'industrie textile.



" Nous avons collectivement imaginé des produits intelligents dans l'air du temps qui s'inscrivent dans une gamme porteuse de sens, celle-ci apporte un plus indéniable au porteur, tant en termes d'ergonomie que d'éthique. Notre objectif chez EPI Center est de toujours repousser plus loin les limites de l'impact environnemental et de la performance technique de nos produits. "

Dorothée MICHAU
Responsable achat Textile

Pierre-Charles LAFOND
Gérant VBL Pro EPI Center

ENGAGEMENT N°5

ENVIRONNEMENT

Mesurer et réduire notre empreinte environnementale



Pour aller
plus loin,
nos vidéos



OPTIMISER AUTREMENT

La démarche innovante de CEPOVETT au sein de la filière textile professionnelle s'appuie sur une analyse du cycle de vie produit qui vise à mesurer et réduire ses impacts environnementaux, à limiter l'emploi des matières, tout en proposant à ses clients des matières alternatives écologiquement responsables. Cette approche multicritère reliée aux enjeux sociaux et environnementaux spécifiques de ses activités génère des informations décisionnelles utiles pour nos parties prenantes.



CEPONATURE, le bonheur est dans le potager

La plantation conjointe d'un verger conservatoire PULLMAN-CEPOVETT a été initiée en 2015, en parallèle de la COP21, dans une logique de politique RSE et dans le respect de l'économie circulaire. L'idée se prolonge en 2019 avec la mise en œuvre d'un potager collaboratif mené par une équipe de passionnés par ce projet bien qu'issus d'univers très variés au sein de l'entreprise. Cette expérimentation a permis de réunir les collaborateurs autour des 58m² de verger. Chacun a consacré entre 1 heure et 2 heures au bêchage de la terre et a bénéficié d'une formation à la permaculture (culture sans intrant ni pesticide). Ce travail collectif autour de la terre a permis, symboliquement, d'ancrer l'entreprise dans le sol, tout en créant des moments de partage et d'expérience entre les salariés. Au printemps, les équipes de CEPOVETT récolteront le fruit de leur travail en récoltant les plantes vivaces et aromatiques qui serviront de bases aux tisanes préparées par les collaborateurs au sein de la tisanerie.



EPSILON préserve la ressource eau

Face au réchauffement climatique, la protection de la ressource en eau est devenue un enjeu planétaire. Sur l'île de Madagascar, économiser et diversifier les sources d'approvisionnement en eau s'impose, cette dernière étant, jusqu'alors, partiellement pompée dans un lac. En 2019, EPSILON a fait réaliser deux forages, le premier à 100 mètres, le second à 50 mètres, afin de puiser de façon raisonnée dans la nappe phréatique. Le site de production a, en effet, besoin d'une qualité d'eau nécessaire pour mener à bien le processus de teinture et de rinçage des vêtements. Mettant en place une série de bonnes pratiques telles que la réutilisation de l'eau de refroidissement des teintures, le recyclage de l'eau, ou encore, la phyto-épuration des eaux rejetées via le lagunage, Epsilon vise un objectif de réduction de 30% de sa consommation en eau d'ici à 2021. L'atelier recycle les eaux usées à l'aide de traitements physico-chimique, biologique et phytologique. Il traite, en moyenne, 30 m³ d'eau par jour.



"La préservation des écosystèmes naturels, de la ressource eau et de l'ensemble des organismes vivants sont des enjeux majeurs tant dans nos activités textiles que dans le cadre privé. Il n'y a pas de petites ou grandes actions, il n'y a que des actions bénéfiques qui importent. Nous travaillons conjointement avec nos partenaires industriels, comme avec nos collaborateurs, dans le cadre de notre démarche de progrès, de sensibilisation et de management environnemental ISO 14001."

Clothilde RENAUD
Système Qualité et Environnement

ENGAGEMENT
N°6

ENVIRONNEMENT

Compenser volontairement nos externalités négatives



Pour aller plus loin, nos vidéos



REFORESTER AUTREMENT

S'engager pour le climat c'est d'abord identifier, puis réduire les émissions carbone que nos activités génèrent au quotidien et sur lesquelles nous pouvons agir. En compensant volontairement ses émissions CO² incompressibles, CEPOVETT soutient financièrement des projets socio économiques de réduction d'émissions de gaz à effet de serre par la reforestation solidaire en France, en Afrique et en Asie.



Reforestation, climat et biodiversité, même combat

Les ODD 13 et 15 fixés par les Nations Unies portent sur la lutte contre le réchauffement climatique et la préservation des écosystèmes terrestres, auxquelles la reforestation contribue. Objectif : inverser le processus de dégradation des sols, mettre fin à la disparition de la biodiversité liée à la déforestation galopante. Les forêts recouvrent, en effet, 30% de la surface de la planète, assurent la sécurité alimentaire et fournissent des abris. Elles sont essentielles pour lutter contre le changement climatique, l'augmentation de la température mondiale et protéger la biodiversité. En restaurant les forêts, nous contribuons à séquestrer du carbone émis par nos activités à et à protéger le vivant, végétal comme animal. Depuis ces 5 dernières années, CEPOVETT Epsilon s'est engagée dans un programme de reforestation ambitieux à proximité de son site industriel de Madagascar qui allie éducation des générations futures, sensibilisation des clients à la protection de la faune et de la flore.



Plantation d'arbres à Madagascar, 5 années de bilan

Il y a cinq ans était lancé le programme de reforestation « Arbre de vie, coton solidaire » au Mali, ensuite réorienté à proximité du lieu de production de CEPOVETT Epsilon à Madagascar. Cette démarche innovante de reforestation socio-économique environnementale associe notamment les collaborateurs à la plantation de 20 000 arbres par an. Ces salariés ont pu profiter de revenus additionnels générés par les arbres fruitiers. Par ailleurs, l'opération de reboisement « un arbre, un enfant » lancée en 2018 avec les équipes d'EPSILON et la participation des enfants de l'association Akamasoa (créée par le Père Pedro) a donné naissance à des dizaines de milliers d'arbres plantés. Les enjeux de ce programme reposaient sur la fourniture de jeunes plants, l'accompagnement technique à la plantation et à son entretien ainsi qu'à une sensibilisation aux enjeux de la biodiversité locale. En 2019, 25 000 pins et eucalyptus ont ainsi pu être plantés et 3 080 arbres fruitiers, pour atteindre un total de 53 080 nouvelles plantations grâce à la pépinière d'entreprise gérée par les collaborateurs, soit à ce jour une forêt de près de 150 000 arbres.



" Il est de notre responsabilité individuelle et collective de s'engager pour la préservation de notre île de Madagascar. Aujourd'hui je suis fière de planter sur nos terres familiales ces - Arbres de Vie - offerts par l'entreprise EPSILON. Dans quelques années j'espère bien obtenir de beaux fruits que je pourrai partager avec ma famille ou les vendre sur le marché. "

Tantely RALANTONIAINA
Contrôleur de gestion EPSILON et planteuse d'arbres

ENGAGEMENT
N°7

ENVIRONNEMENT

Revaloriser les vêtements professionnels en fin de vie



Pour aller plus loin, nos vidéos

RECYCLER AUTREMENT

CEPOVETT a fait du recyclage et de la fin de vie des produits textiles une priorité dans sa politique RSE. Avec des partenaires de premier plan, nous proposons des solutions innovantes, sur mesure, socio économiques et environnementales. Nous collectons, massifions et recyclons les vêtements de travail en fin de vie grâce à la mise en place d'opérations de recyclage textile solidaire. Cette revalorisation s'applique, notamment, au réemploi en France ou à l'international, à l'effilochage en isolant thermique et phonique pour la filière industrielle automobile ou l'habitat.



Corporate upcycling, une voie d'avenir

Le corporate upcycling est une approche innovante et symbolique d'économie circulaire, basée sur le recyclage, l'insertion sociale, la réemploi solidaire, qui permet aux entreprises d'illustrer leur stratégie déchets, tout en répondant à leurs enjeux RSE. L'objectif est de transformer des vêtements usagés en accessoires professionnels porteurs de sens et désirables. De plus en plus d'entreprises lancent des projets dans ce sens visant à revaloriser les uniformes ou textiles professionnels de leurs salariés en les transformant en objets utiles. Cette démarche est souvent couplée à une collaboration avec des ateliers adaptés, en partenariat avec des acteurs oeuvrant à la réinsertion sociale et à l'inclusion. Le corporate upcycling permet de donner une deuxième vie aux vêtements de travail mais accorde, également, une deuxième chance à des salariés en voie d'intégration professionnelle et sociale.



#BoxTextile RECYCLOVETT™

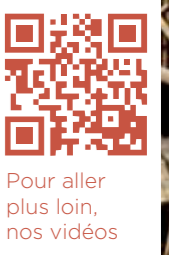
Depuis 2011, CEPOVETT s'est engagée dans une démarche de recyclage des vêtements professionnels de ses clients. L'entreprise a commencé par mener des opérations spécifiques, reliées à des solutions de revalorisation différentes, des plus simples (création d'isolants thermiques et phoniques pour l'habitat) au plus complexes (concevoir un tablier à partir des fibres de coton issu des vêtements usagés). En 2019, CEPOVETT franchit une nouvelle étape avec un nouveau concept de «Boxtextile» qui a vocation à être généralisé à l'ensemble de ses marques. Il s'agit d'une solution de recyclage qui consiste à envoyer aux clients de l'entreprise une boîte en carton de 2m³ en kit. Une fois montée, elle permet de récupérer les vêtements usagés et de les revaloriser. Cette solution simple et clé-en-main n'oppose aucune contrainte quant à la typologie de vêtement. Cette solution est innovante tant par son ergonomie que son prix unique, tout compris. Elle a été conçue dans des matières recyclables (carton brut et bois) et offre une grande modularité, adaptée à tous les besoins et les profils d'entreprises.



" Cette Boxtextile Recyclovett™ est un concept de recyclage innovant pour nos clients distributeurs qui répond parfaitement à notre ambition d'associer les utilisateurs de nos produits à cette démarche vertueuse. Notre solution innovante permet 100% de revalorisation des EPI textiles utilisés par nos clients. "

Sylvain MARULL
Directeur commercial
CEPOVETT Safety

Se mobiliser en faveur de la biodiversité



Pour aller plus loin, nos vidéos



SENSIBILISER AUTREMENT

On savait les abeilles en péril, désormais les différents sites de CEPOVETT accueillent des ruches à proximité de leurs locaux. Une véritable démarche de mobilisation des collaborateurs sur le volet biodiversité. Ce programme de sensibilisation sur la relation entre la nature et l'environnement urbain constitue le fil conducteur symbolique d'un engagement fort de l'entreprise. Marqueur pour l'environnement, l'abeille constitue un levier de mobilisation et de sensibilisation pour nos parties prenantes.



Un rucher expérimental à Madagascar

En 15 ans, 30% des colonies d'abeilles ont disparu. Pour endiguer ce fléau, CEPOVETT-EPSILON s'est lancée dans la production apicole à Madagascar. Le site de production compte 13 ruches malgaches et 11 ruches modernes dont deux modèles australiens très sophistiqués. Ce nouveau modèle de ruche possède une paroi transparente permettant de vérifier le niveau de miel contenu dans la ruche sans l'ouvrir. Des alvéoles préformées en plastique transparent installées sur les cadres munis d'un robinet sont capables de s'ouvrir en deux pour permettre la récolte. Lorsque les abeilles ont fait leur part du travail, il ne reste plus qu'à ouvrir un robinet pour que le miel coule. Cette nouvelle méthode « FLOW-HIVE » est plus douce et moins dangereuse pour les abeilles et leur évite le stress ou l'écrasement. Avec les 4 cadres que les collaborateurs ont récupérés, ils ont pu remplir 17 petits pots de miel.



Poulailler d'entreprise, des œufs pour les collaborateurs

Afin de cultiver la proximité entre l'homme et l'animal, CEPOVETT a accueilli 5 poules au sein de son entreprise. Les œufs issus de ce poulailler 100% géré par les collaborateurs sont utilisés en circuits courts. La présence de ce poulailler au sein de l'entreprise sensibilise les salariés aux questions de gaspillage et gestions des déchets. Comme pour les écoles, les lycées ou les villages, les déchets organiques produits dans les entreprises sont donnés aux poules. Ces animaux omnivores mangent, en effet, près de 150 kg de déchets organiques par an et dévorent les déchets du potager (fanons de carottes, cosses de pois, etc.). Connecté, le poulailler a également vocation à renforcer le lien social entre les salariés. Il est associé à une application webmobile permettant de contrôler toutes les données relatives à son entretien et ainsi contrôler celui-ci à distance.



"Ce poulailler d'entreprise est une idée originale, nous sensibilise au bien-être. Je suis ravie de pouvoir faire mon omelette avec les œufs frais de poules de l'entreprise élevées en plein air. C'est une vraie prise de conscience tant sur l'alimentation des volailles que sur l'anti-gaspillage alimentaire."

Madeleine FERREIRA
Assistante Service Ressources Humaines

Accompagner nos fournisseurs & acheter responsable



Pour aller plus loin, nos vidéos

UNE POLITIQUE ACHATS RESPONSABLES ENGAGÉE

La fonction achat a acquis ces dernières années une place stratégique dans l'entreprise. La notion d'achats responsables et de développement durable se déploie dans de nombreuses entreprises, aussi bien dans le secteur privé que le public, avec une recherche d'optimisation des coûts, de maîtrise de la qualité et de gestion des risques sociaux et environnementaux. CEPOVETT agit pour une société toujours plus respectueuse de l'Homme au travail, plus écologique et plus solidaire, y compris à travers ses achats.



Des sourcing sécurisés

La récente épidémie du Covid-19 a lancé un signal d'alerte pour les industriels textiles, pénalisés par leurs approvisionnements essentiellement asiatiques. Cette crise sanitaire souligne la nécessité de diversifier les circuits d'approvisionnements en privilégiant des sourcing plus proches, notamment le Maghreb et Madagascar. Pour cela, les équipes d'achat rééquilibrent et sécurisent leur portefeuille de fournisseurs, tout en intégrant les aspects RSE. CEPOVETT s'appuie sur un programme d'accompagnement de ses fournisseurs « FabLab CEPOVETT » reposant sur une démarche collaborative avec ses ateliers de confection. Cette démarche a pour but de faire émerger, à travers un plan d'actions RSE 360° pluriannuel, un certain nombre de bonnes pratiques en matière d'innovation technique, économique, sociale, sociétale. L'entreprise s'est également engagée à garantir la transparence des lieux de production et la sécurité de ses approvisionnements en procédant à des audits sociaux et environnementaux de type SMETA.



Relever ensemble le défi des masques en tissu

En pleine crise du Coronavirus, le groupe CEPOVETT a apporté son soutien aux professionnels de santé et aux travailleurs exposés qui ont continué à faire fonctionner les secteurs vitaux du pays durant la période de confinement. Conscient de son rôle pivot d'acteur majeur du marché de la protection de l'Homme au travail, l'entreprise a mobilisé ses capacités techniques R&D et son écosystème de partenaires industriels pour fournir des masques alternatifs à usage non sanitaire. Le savoir-faire de son bureau d'étude en matière de vêtements de protection et l'engagement des équipes techniques travaillant à distance ont permis de concevoir des masques homologués aux normes Afnor, en tissu 100% maille. Les collaborateurs se sont organisés en télétravail pour assurer la continuité des activités du groupe tout en préservant leur santé ainsi que celle de leurs proches. Les services techniques, logistiques comme les sites e-commerce sont, ainsi, restés parfaitement opérationnels et les équipes commerciales mobilisées et à l'écoute des clients.



« Notre bureau d'étude a apporté tout son savoir-faire acquis dans le vêtement de protection pour concevoir et valider avec la DGA et l'IFTH des masques en tissu 100% maille grand public : une solution technique performante qui apporte sécurité et confort aux utilisateurs. »

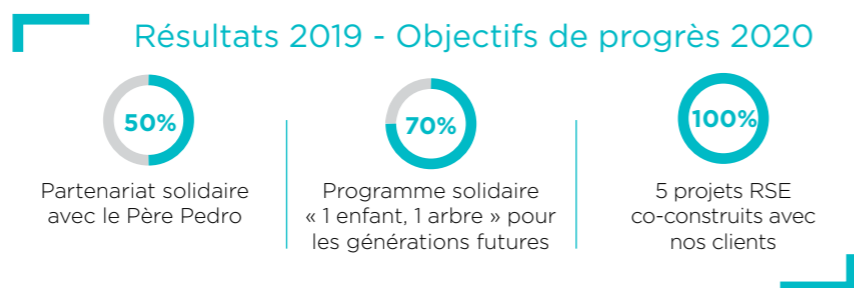
Sébastien MARIE
Responsable développement Technique & EPI

Responsabiliser les utilisateurs de nos vêtements



SENSIBILISER AUTREMENT

À l'heure où un actif sur deux porte une tenue de travail, le vêtement professionnel représente un lien intime entre une organisation et ses salariés. Il contribue à mobiliser et renforcer l'appartenance des collaborateurs à la culture d'entreprise. Rendre le collaborateur acteur consiste d'abord à écouter ses besoins, analyser les contraintes liées à son poste de travail et le faire adhérer aux enjeux d'une nouvelle collection. CEPOVETT propose en ce sens des solutions exclusives en collaboration avec les utilisateurs de ses vêtements.



Convention clients Orange 2019

Orange est l'un des principaux opérateurs de télécommunications dans le monde. En 2019, Orange a notamment convié son fournisseur de vêtements professionnels et d'uniformes CEPOVETT lors de sa convention clients à Nice. L'occasion donnée à la PME française d'apporter son expertise textile à l'organisation d'un défilé avec les salariés durant ce temps fort pour faire découvrir à chacun la nouvelle collection imaginée par Louis-Marie de Castelbajac. Une opportunité pour illustrer pleinement les engagements environnementaux d'Orange et son souhait à travers cette nouvelle collection de les partager avec ses salariés. Orange et CEPOVETT poursuivent, dans le cadre de cette coopération, la même ambition.



Une collection Orange éco-conçue portée par les collaborateurs

L'économie circulaire est au cœur des ambitions d'Orange. Marque engagée, Orange innove avec cette collection de vêtements éco-responsable. Celle-ci a été conçue selon des exigences environnementales et éthiques fortes et 40 % de la collection 2020 y réponds (labels GOTS, RPET...). Orange inscrit l'éco-conception au cœur de ses préoccupations. Ainsi, les boutiques d'Orange sont également éco-conçues : choix de mobilier, type d'éclairages ou matériaux ayant le plus faible impact possible sur l'environnement. Dans le prolongement de ces initiatives, les tenues en fin de vie des salariés d'Orange sont ainsi collectées et recyclées pour d'être transformés en isolants thermiques et phoniques.



« Les enjeux environnementaux et nos actions en matière d'économie circulaire constituent un des axes forts de notre plan stratégique. Nos tenues d'image s'inscrivent dans cette démarche : nous privilégions des tenues fabriquées à partir de matières premières labellisées. Leur collecte puis leur recyclage nous permettent de les transformer en de nouveaux produits que nous réutiliserons. »

Gaëlle LE VU
Directrice de la Communication
Orange France



CEPOVETT

GROUP

Siège

Adresse visiteur :

234, route de Montmelas - 69400 Gleizé - France

Adresse courrier :

150 anc. route de Beaujeu - B.P. 90421

69653 Villefranche-sur-Saône Cedex

Tél. +33 (0)4 74 62 47 00

Site de Paris

14 place des Vins de France - Hall B

75012 PARIS - France

Tél. +33 (0)1 53 01 87 00

www.cepovett.com

contact@cepovett.com